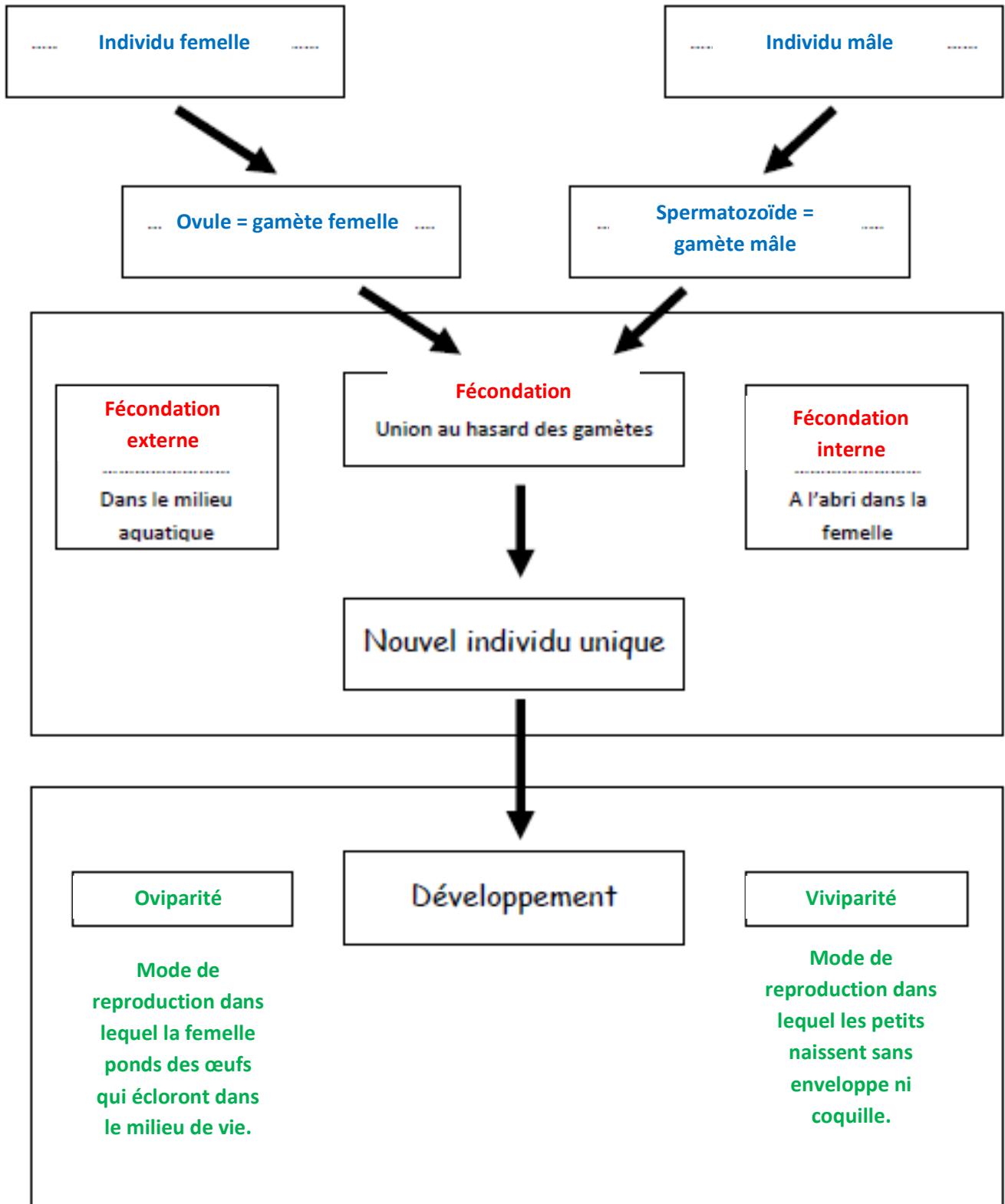


Schéma bilan complété :

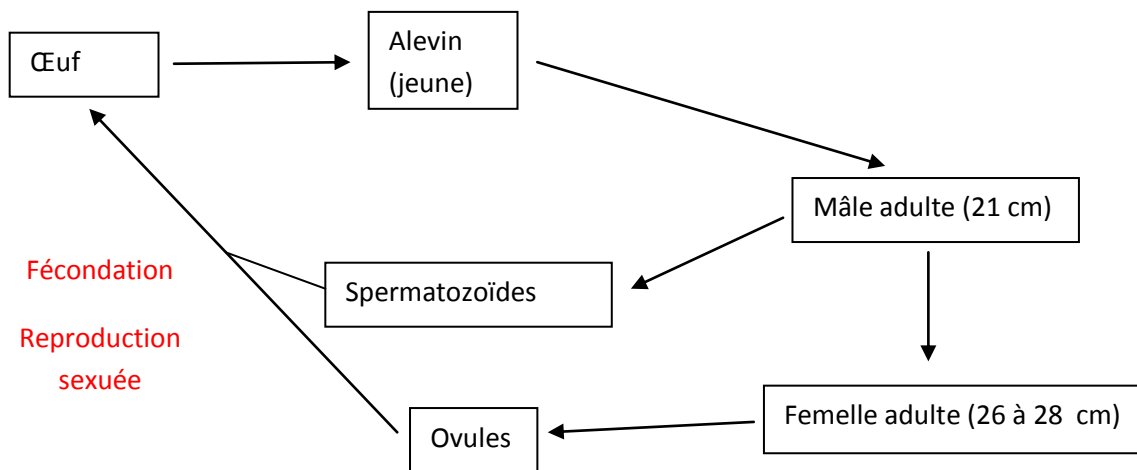


Titre : Schéma bilan sur la reproduction sexuée des animaux

Correction exercice 11p.231 :

- 1) La grenouille des fraises s'accouple donc c'est une fécondation interne.
- 2) Les descendants (les têtards) sont protégés par la mère qui les transporte vers une fleur remplie d'eau. Dans cette fleur, les têtards sont protégés car cachés et nourris. De plus, elle place les têtards dans différentes fleurs ce qui augmente la chance de survie des descendants.

## Correction exercice sur la saupe :



### Titre : Cycle de vie de la Saupe.

- 1) La fécondation est externe elle se fait dans l'eau. En effet, le mâle recouvre les ovules de la femelle de spermatozoïdes.
- 2) Un être vivant hermaphrodite est un organisme qui développe les deux sexes au cours de sa vie. Ici la saupe est d'abord un mâle puis il devient femelle au bout de sa quatrième année.
- 3) C'est une espèce ovipare car le développement se fait à l'intérieur d'un œuf, à l'extérieur de l'organisme femelle.

## Cours du 30 mars :

### **Titre : Les stratégies favorisant la reproduction sexuée des êtres vivants.**

**Problème : Quelles sont les stratégies développées par les êtres vivants pour favoriser la reproduction sexuée ?**

→ Les êtres développent des stratégies qui leur permettent de se reproduire :

Voici quelques liens que vous pouvez consulter pour information, sinon passez directement aux questions.

Stratégie du paon :

[https://www.youtube.com/watch?v=7fj9aQDyItg&feature=emb\\_logo](https://www.youtube.com/watch?v=7fj9aQDyItg&feature=emb_logo)

Stratégie du flamant rose :

<https://lewebpedagogique.com/svt-maudet/4eme-2016/chapitre-n2-reproduction-sexuee-et-asexuee-dynamique-des-populations/des-strategies-pour-favoriser-la-reproduction-des-etres-vivants/>

Stratégie du cerf :

[https://www.youtube.com/watch?time\\_continue=1&v=YB8Oqlbl-vs&feature=emb\\_logo](https://www.youtube.com/watch?time_continue=1&v=YB8Oqlbl-vs&feature=emb_logo)

Stratégie du ver luisant :

[https://www.youtube.com/watch?time\\_continue=1&v=YB8Oqlbl-vs&feature=emb\\_logo](https://www.youtube.com/watch?time_continue=1&v=YB8Oqlbl-vs&feature=emb_logo)

C'est le principe de bioluminescence qui permet aux vers luisants d'assurer leur reproduction. En effet, seules les femelles émettent de la lumière, ce qui permet aux mâles de les retrouver parmi tous les autres insectes afin de s'accoupler. De plus, chaque espèce émet un clignotement différent afin que les mâles puissent reconnaître les femelles de leur espèce.

## Questions :

- 1) A partir du document 3p.213, expliquer comment le papillon mâle repère une femelle dans le milieu aérien.
- 2) A partir du document 4p.213, expliquer comment de nombreux oiseaux mâles attirent les femelles.
- 3) A partir du document 2p.214, identifier les deux modes de transport du pollen vers d'autres fleurs.

**Rappel : le pollen renferme une cellule reproductrice mâle.**

**Le pistil est l'organe femelle de la fleur.**

- 4) Noter la définition de pollinisation.
- 5) A partir des documents 3 et 4p.215, compléter la phrase suivante :

Quand le grain de ..... se dépose sur le ..... de la fleur, il se forme un tube ..... qui permet au gamète ..... d'atteindre ..... présent dans l'ovaire de la fleur. Enfin, le gamète mâle ..... l'ovule. C'est une fécondation.....

## **Activité extérieure : Si vous avez accès à un jardin ou à un extérieur :**

**Voici le protocole** : Le protocole consiste à photographier tous les insectes qui se posent sur une plante pendant 20 minutes. Cette plante doit aussi être prise en photo en gros plan et dans son environnement.

Donc prenez une photo ou plusieurs que vous m'enverrez sur pronote ou E-lyco. Pour que l'envoi soit plus facile, « coller » vos photos dans un même fichier de traitement de texte et enregistrer sous pdf (si vous êtes sous word) ou exporter au format pdf (si vous êtes sur libroffice). Si vous ne réussissez pas à mettre votre fichier au format pdf, envoyez directement la ou les photos. Allez, à vos appareils, bonne chance et bonne découverte ! Les plus belles photos seront développées et affichées.

Pour les plus curieux, les plus intéressés, les plus motivés vous pouvez suivre ce lien : <https://www.vigienature-ecole.fr/spipoll> et refaire ce protocole autant de fois que vous voulez.